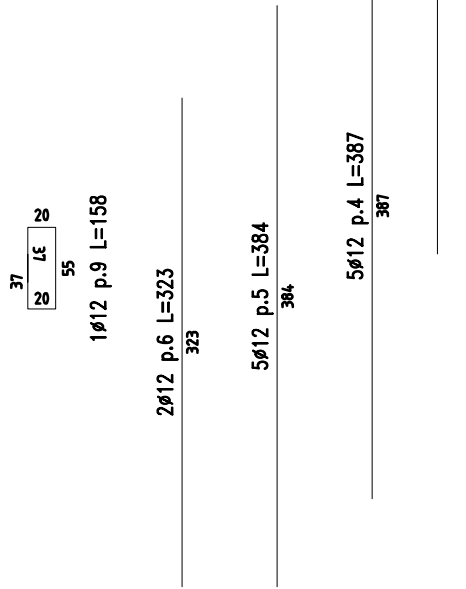


Classe di resistenza minima cls:
C25/30;
Classi di consistenza: S4 - S5;
Tipo di cemento: CEM III-V;
Rapporto acqua-cemento: $a/c=0.5$
Dosaggio cemento: 340 Kg/mc
Classe di esposizione XC1;
Acciaio di armatura B450C

PROVINCIA AUTONOMA DI TRENTO
COMUNE DI PIEVE TESINO

COPERTURA
ARMATURA INFERIORE - Strati A-B
SCALA 1: 50



5412 p.8			
■			
Forn.	Nr.	Lungh. a	Lungh. totale
8.1	1	279	279
8.2	1	234	234
8.3	1	189	189
8.4	1	144	144
8.5	1	99	99
Somma		lunghezza=945	

Par.	Nr.	Length, fathoms
10	24	4574
11	43	8732
12	7	1421
15	2	406
14	2	406

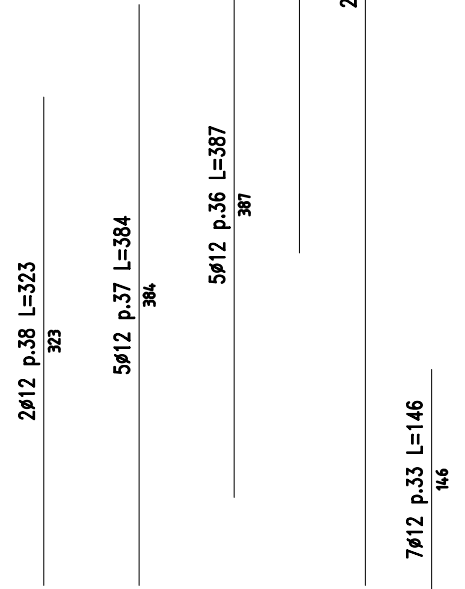
Form.	Nr.	Length m	Length Total
48.1	1	1150	1190
48.2	1	1157	1157
48.5	1	1124	1124
48.4	1	1091	1091
48.5	1	1059	1059
48.6	1	1034	1034

2012 p.55			
Form.	Nr.	Lungh. a	Lungh. totale
55.1	1	107	107
55.2	1	152	152
Somma lunghezze=258			

Pos.	Nr.	Length Inch
58	7	1438
59	12	2456
60	44	9041
61	11	2260
62	1	285

94	94	#12 L=206.5
95	50	11523
96	50	11523
Somma lunghezze=20647		

COPERTURA
ARMATURA SUPERIORE - Strati C-D
SCALA 1: 50



Form.	Nr.	Lung. o	Lung. totale
28.1	1	657	657
29.2	1	658	659
29.5	1	661	661
29.6	1	663	663
29.5	1	666	666
29.6	1	672	670
29.7	1	675	675
29.8	1	680	680
29.9	1	686	686

7912 p.40			
Forn.	%	Length a	Length totale
40.1	1	279	279
40.2	1	234	234
40.3	1	189	189
40.4	1	144	144
40.5	1	99	99
40.6	1	54	54
40.7	1	9	9
Somma lunghezza=1008			

Form.	Nr.	Length a	Length totale
84.1	1	1190	1190
84.2	1	1153	1157
84.5	1	1124	1124
84.6	1	1091	1091
84.5	1	1059	1059
84.6	1	1034	1034
84.7	1	9910	1000
84.8	1	990	990
84.9	1	971	971

2012 p.31			
Form.	Nr.	Lungh. a	Lungh. totale
91.1	1	17	17
91.2	1	62	62
Somma lunghezze=79			

Form.	Nr.	Lungh. o	Lungh. totale
92.1	1	107	107
92.2	1	152	152
92.5	1	197	197
Somma lunghezze=455			